

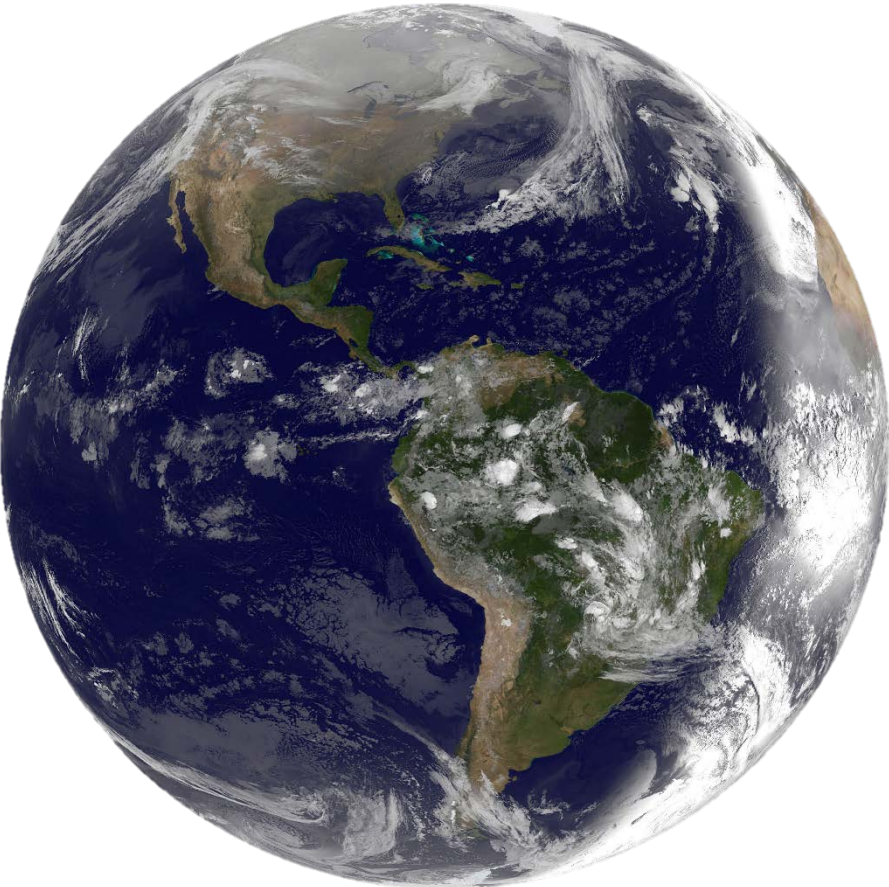
Satellitendaten auf der ArcGIS Plattform von Esri – Content und Marketplace für Kunden und Endnutzer

Dr. A. Carstens

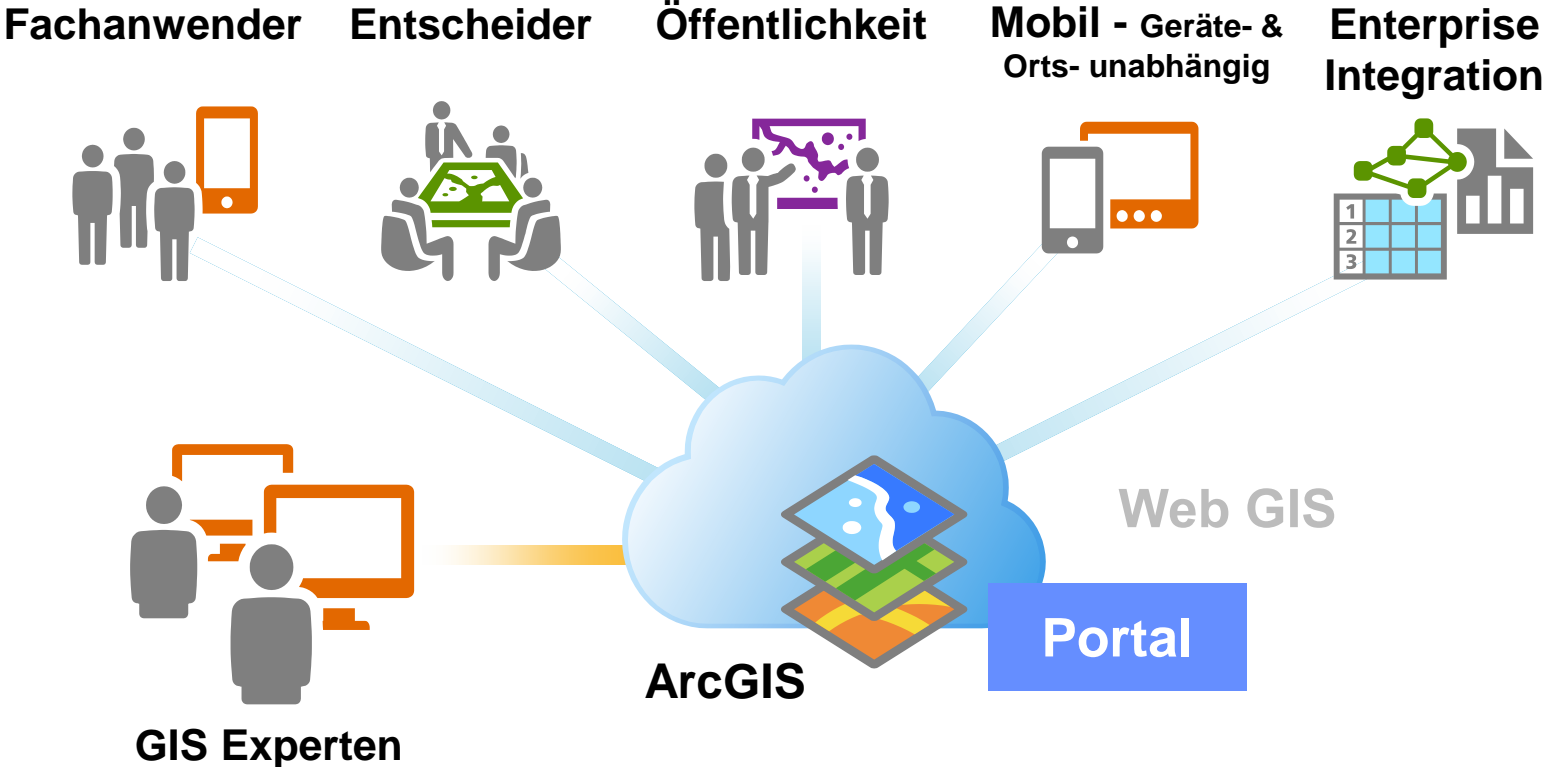
Esri Deutschland GmbH

Berlin, 5.11.2015

ArcGIS Plattform



ArcGIS Plattform



ArcGIS Plattform

+ Technologie

- > Cloud - On premise - Hybrid
- > Desktop, Server, Portal
- > Durchgängigkeit
- > Skalierbarkeit
- > Integrierbarkeit (Enterprise, Office)
- > Unabhängigkeit (any device)
- > Erweiterbarkeit
- > Geodaten bereitstellen
- > Webmaps
- > Services

+ Funktionalität

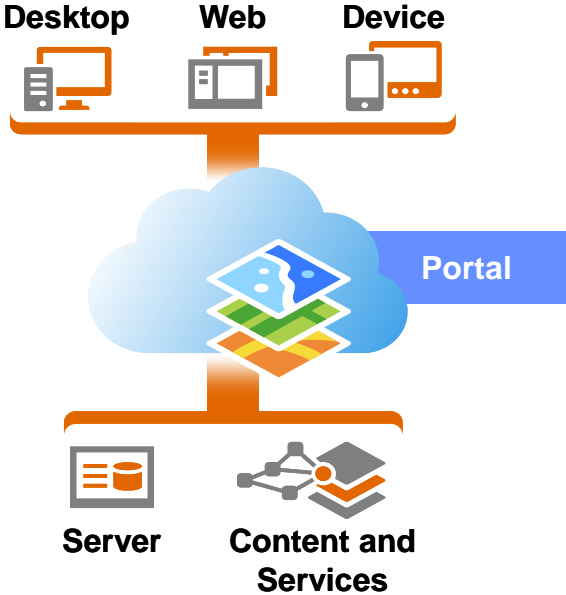
- > Verschneidung
- > Image Analysen
- > Netzwerkanalyse
- > 3D
- > Hot spots
- > Geokodierung
- > Routing
- > ...

+ Content

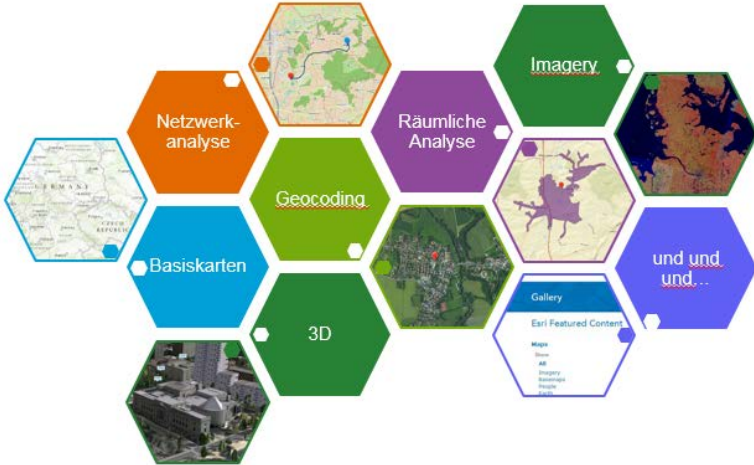
- > Geo-Basiskarten
- > Geodaten
- > Bild-und Satellitendaten
- > Demografische Daten
- > Umweltdaten (soil, veg., water, air)
- > Open data
- > Community maps
- > ...
- > Developer

ArcGIS Plattform

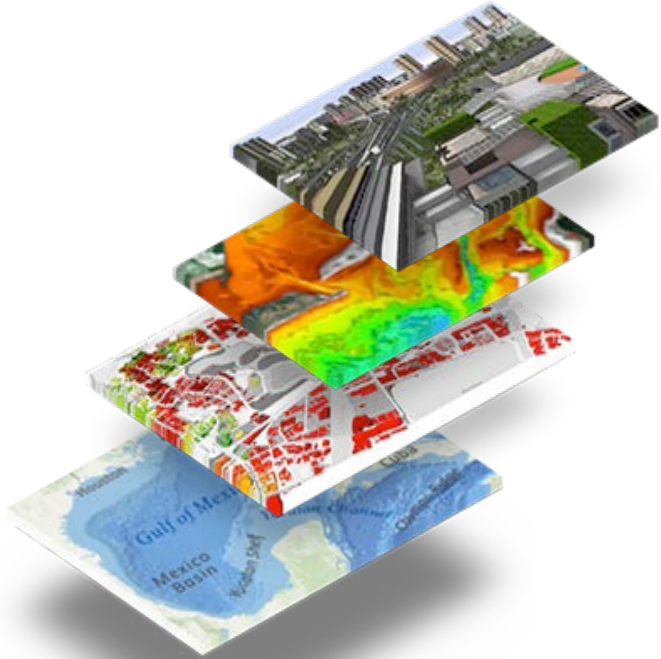
+ Technologie



+ Funktionalität

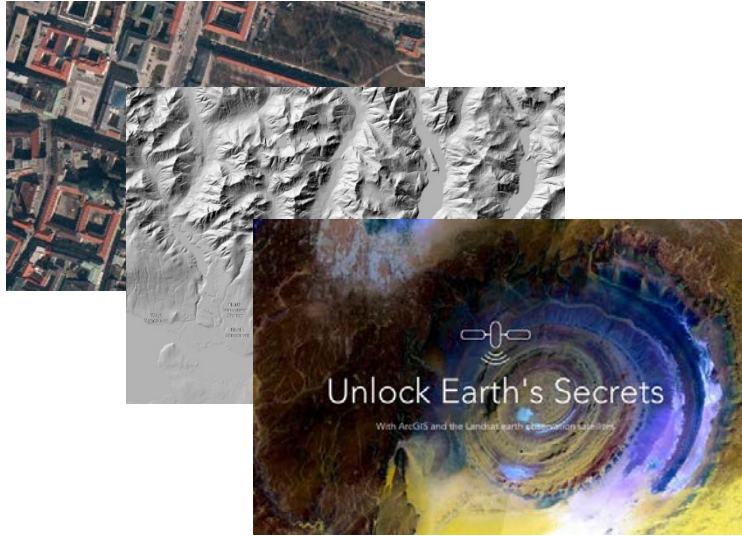


+ Content



ArcGIS Plattform – content

+ Satellitendaten



- + Von Esri World Imagery Basemap, Landsat 8 / GLS, World Elevation (shuttle radar)
- + Von Drittanbietern (Airbus, Digital Globe, Rapid Eye,)

The screenshot shows the search results for 'LANDSAT' on the ArcGIS platform. The page has a blue header with the 'esri Deutschland' logo and the text 'Suchergebnisse'. Below the header, there are several sections:

- Anzeigen:** A list of filters including 'Karten', 'Layer', 'Szenen', 'Apps', 'Werkzeuge', and 'Dateien'. There are also checkboxes for 'ArcGIS Desktop-Inhalte anzeigen' and 'Nur in Esri Deutschland suchen'.
- Verwandte Suchanfragen:** Two suggestions: 'Von Esri veröffentlichte Elemente suchen, die sich auf "LANDSAT" beziehen' and 'Gruppen suchen, die sich auf "LANDSAT" beziehen'.
- 2115 Ergebnisse:** A list of search results, each with a thumbnail image, a title, a description, the creator, the last update date, and a star rating. The results include:
 - Landsat 8 Views:** Landsat 8 OLI, 30m Multispectral 8 band scenes with visual renderings and indices. Updated daily. Created by Imagery Layer von esri. Last updated: 22. Oktober 2015. Rating: 5 stars (9 Bewertungen, 0 Kommentare, 95.907 Aufrufe).
 - Landsat 8 PanSharpened:** Landsat 8 OLI, 15m PanSharpened Natural Color images. Updated daily. Created by Imagery Layer von esri. Last updated: 22. Oktober 2015. Rating: 5 stars (8 Bewertungen, 0 Kommentare, 69.685 Aufrufe).
 - Las Vegas Urban Sprawl:** A web map illustrating urban sprawl in Las Vegas, Nevada. Created by Web Map von esri_atlas. Last updated: 10. Juli 2014. Rating: 5 stars (2 Bewertungen, 0 Kommentare, 189.931 Aufrufe).
 - False Color/Near Infrared (432) 1975-2010:** A false-color image showing vegetation and soil patterns. Created by Imagery Layer von esri. Last updated: 27. Februar 2014. Rating: 5 stars (3 Bewertungen, 3 Kommentare, 278.338 Aufrufe).
- Weitere Informationen:** A section with links for 'Welche Elementtypen kann ich hier finden?' and 'Erweiterte Suchoptionen', and a search box for 'Layer-Pakete und andere ArcGIS Desktop-Inhalte suchen'.

<http://esri-de.maps.arcgis.com/home/search.html?q=LANDSAT&t=content>

ArcGIS Plattform – Anwendung



Öffnen ▾ Details

Severe Weather Public Information Map

Map containing live feed sources for severe weather across the United States.

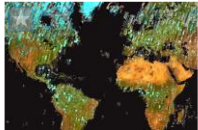
 Web Mapping Application von STRicheDRP

Zuletzt geändert: 4. August 2015

☆☆☆☆☆ (0 Bewertungen, 2 Kommentare, 559.139 Aufrufe)

ArcGIS Plattform – Satellitendaten am Beispiel LANDSAT

Landsat 8 Views



Landsat 8 OLI, 30m Multispectral 8 band scenes with visual renderings and indices. Updated daily.
 Imagery Layer von esri
 Quelle: Image Service
 Zuletzt geändert: 22. Oktober 2015
 ★★★★★ (9 Bewertungen, 96.401 Aufrufe)

ÖFFNEN FREIGEBEN

Beschreibung

This world-wide dynamic image service provides access to Landsat 8 Operational Land Imager (OLI) scenes at 30m. Earth every 16 days, assuming limited cloud coverage. Newest and near cloud-free scenes are displayed by default or percentage. Most scenes collected since 1st January 2015 are included as well as approximately 5 scenes for each path multispectral OLI bands as follows:

Band Num.	Description	Wavelength (micrometers)
1	Coastal aerosol	0,43 - 0,45
2	Blue	0,45 - 0,51
3	Green	0,52 - 0,59

... Each scene is processed on-the-fly from the original Landsat (L1T) scenes

... By default the layer is set to display and query only the best 3 (most recent cloud free) scene

... This ArcGIS Server dynamic image service can be used in Web Maps and ArcGIS Desktop, Web and Mobile applications using the REST based Image services API.

Vegetation Analysis (543) 1990-2010



This image's **band combination (5 4 3)** is useful for vegetation studies. Healthy vegetation is bright green and soils are mauve.
 Imagery Layer von esri
 Quelle: Image Service
 Zuletzt geändert: 27. Februar 2014
 ★★★★★ (4 Bewertungen, 260.239 Aufrufe)

ÖFFNEN FREIGEBEN

Beschreibung

This Esri image service contains global 30 meter resolution Landsat imagery from 1990-2010. This 5 4 3 band combination provides information on bare soil. It is useful for vegetation studies and is widely used in timber management, infestation detection and management, and crop monitoring. bright green while crops in arid regions, deciduous and coniferous forests appear with a progressively darker green. Soils appear as tan, brown, an

Band Combination: 5 4 3

Time Enabled: Yes. (Start Time Field: GLS_START_DATE; End Time Field: GLS_END_DATE)

Data Source: This image service was compiled from [Global Land Survey](#) (GLS) datasets: 1990, 2000, 2005 and 2010. GLS datasets are created by National Aeronautics and Space Administration (NASA) using Landsat images. These global minimal-cloud cover, orthorectified Landsat data product cover, land cover-change, and ecosystem dynamics such as disturbance and vegetation health.

Zugriffs- und Nutzungsbeschränkungen



This work is licensed under the Web Services and API Terms of Use.
[View Summary](#) | [View Terms of Use](#)

Karteninhalt

Vegetation Analysis (543) 1990-2010
<http://imagery.arcgis.com/ArcGIS/rest/services/LandsatGLS/VegetationAnalysis/ImageServer>

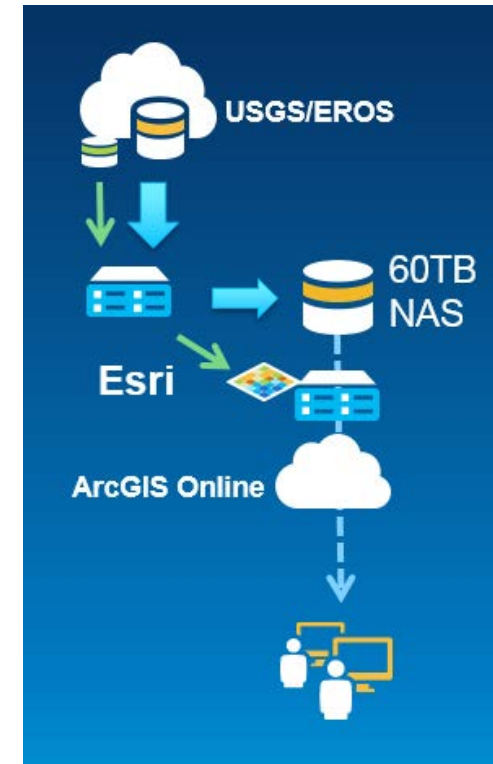
Eigenschaften

Tags: Global Land Survey, GLS, Landsat, world, imagery, multispectral, temporal
 Credits: U.S. Geological Survey (USGS), National Aeronautics and Space Administration (NASA), Esri Inc.
 Größe: 1 KB
 Ausdehnung: Links: -180 Rechts: 180
 Abstraktion: Datum: 1990

<http://esri.de.maps.arcgis.com/home/item.html?id=f19f1f733da24b63a9f46cdabbf0648c>

ArcGIS Plattform - Bereitstellung

- + 50000 Szenen
- + 60 TB Daten
- + Download von 400 neuen Szenen von USGS täglich
- + Kompletzt automatisiert

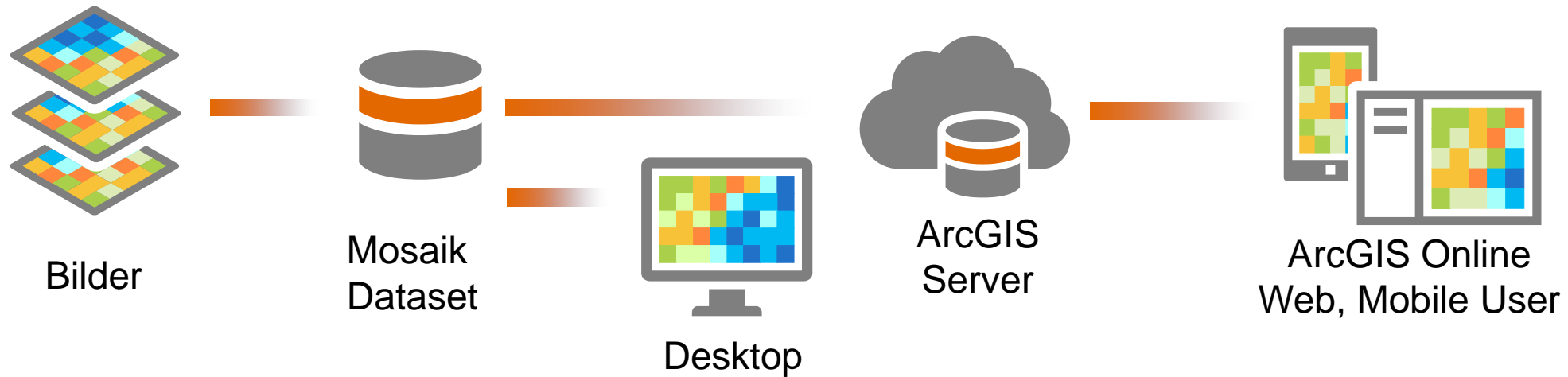


ArcGIS Plattform – Verarbeitung

- + Access to the **Image Management Resource Center**
- + Aufbau, Test und Bereitstellung von Imagery Workflows
 - > Bedarf unterschiedlicher Institutionen (Behörden, Industrie, Unternehmen – **start ups!**, ...)
 - > Dokumentierte templates mit Beispielen
 - > Off Cycle release und update
 - > Open Source (Python)
 - > Unterstützung durch Foren und ArcGIS support
 - > Test Practical implementation of
- + Imagery as a Service
 - > Web
 - > Image Analysis Window (IAW)
 - > Developer APIs
 - > ArcGIS Online
- + Collections of images
 - > Mosaic Datasets
 - > Image Analysis Window (IAW)
 - > Geoprocessing
- + One image at a time
 - > Files
 - > Image Analysis Window (IAW)
 - > Geoprocessing

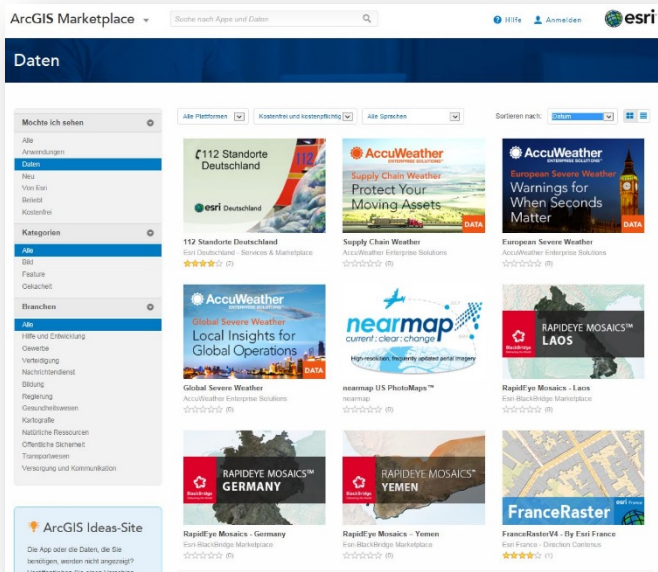
ArcGIS Plattform – Durchgängigkeit

- + Große verwendbare Bandbreite (Satelliten- / Luftbilddaten, Scannerdaten, Nadir, Schrägbild, FMV, Lidar, Radar, Panchromatisch, Multispektral, Diskret/Kontinuierlich)
- + In verschiedenen Leveln: Roh (unprozessiert), GIS Ready (vorprozessiert), Cache



ArcGIS Plattform

+ Marketplace



Fachleute Entscheider Auftragnehmer Öffentlichkeit Überall verfügbar Enterprise-Integration



... Mapping und GIS für jeden verfügbar

Esri Deutschland, Esri Schweiz, Esri Rwanda, Esri Burundi



Esri Deutschland GmbH

Ringstraße 7
85402 Kranzberg
Telefon +49 89 207 005 1200
info@esri.de

Niederlassung Bonn

Rheinallee 24
53173 Bonn
Telefon +49 89 207 005 1720
info@bonn.esri.de

Niederlassung Hannover

Schiffgraben 11
30159 Hannover
Telefon +49 89 207 005 1520
info@hannover.esri.de

Niederlassung Köln

Konrad-Adenauer-Ufer 41-45
50668 Köln
Telefon +49 89 207 005 1760
info@koeln.esri.de

Niederlassung Leipzig

Fechnerstraße 8
04155 Leipzig
Telefon +49 89 207 005 1420
info@leipzig.esri.de

Niederlassung Münster

Martin-Luther-King-Weg 24
48155 Münster
Telefon +49 207 005 1460
info@muenster.esri.de

Niederlassung Wiesbaden

Dwight-D.-Eisenhower-Straße 9
65197 Wiesbaden
Telefon +49 207 005 1620
info@wiesbaden.esri.de



Esri Schweiz AG Zürich

Josefstrasse 218
8005 Zürich
Telefon +41 58 267 18 00
info@esri.ch

Esri Suisse SA Nyon

Rte du Cordon 5 - 7
1260 Nyon
Telefon +41 58 267 18 60
info@nyon.esri.ch



Esri Rwanda Ltd. Kigali

P.O. Box 6867
Kigali, Rwanda
Lat. 1°56'50.12" S; Long. 30°4'36.24" E
Telefon +250 788 38 19 00
info@esri-rwanda.com



Esri Rwanda Ltd. Kigali

P.O. Box 6867
Kigali, Rwanda
Lat. 1°56'50.12" S; Long. 30°4'36.24" E
Telefon +250 788 38 19 00
info@esri-rwanda.com